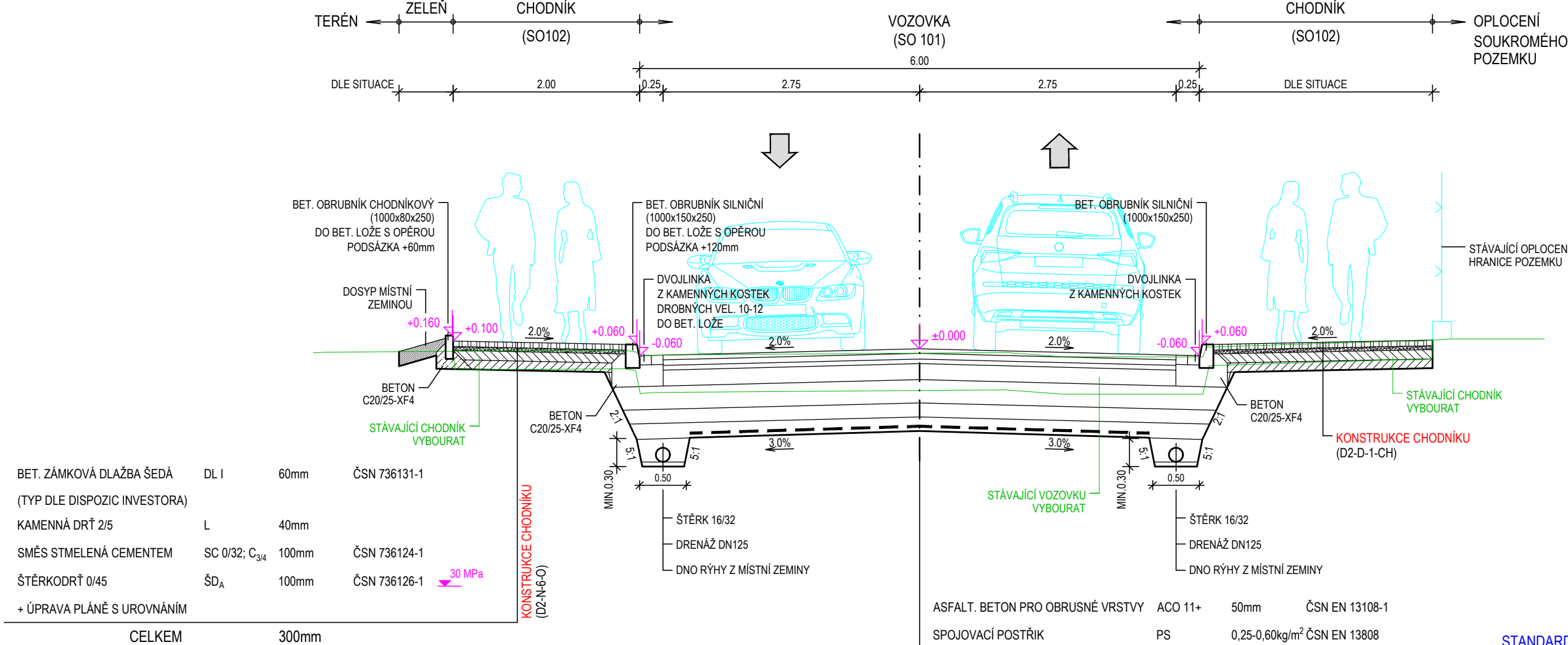


DVŮR KRÁLOVÉ N. L. - UL. ZBOROVSKÁ, REKONSTRUKCE
D.1.2.3.1 VZOROVÉ PŘÍČNÉ ŘEZY SO 102 - ČÁST 1
MĚŘÍTKO 1 : 50

POZEMNÍ KOMUNIKACE VĚTEV "A"
ZÚA - KM CCA 0,058



BET. ZÁMKOVÁ DLAŽBA ŠEDÁ	DL I	60mm	ČSN 736131-1
(TYP DLE DISPOZIC INVESTORA)			
KAMENNÁ DRŤ 2/5	L	40mm	
SMĚS STMELENÁ CEMENTEM	SC 0/32; C ₃₄	100mm	ČSN 736124-1
ŠTĚRKODRŤ 0/45	ŠD _A	100mm	ČSN 736126-1
+ ÚPRAVA PLÁNĚ S UROVNÁNÍM			
CELKEM		300mm	

KONSTRUKCE VJEZDU S DLAŽDĚNÝM KRYTEM
(D2-N-6-O)

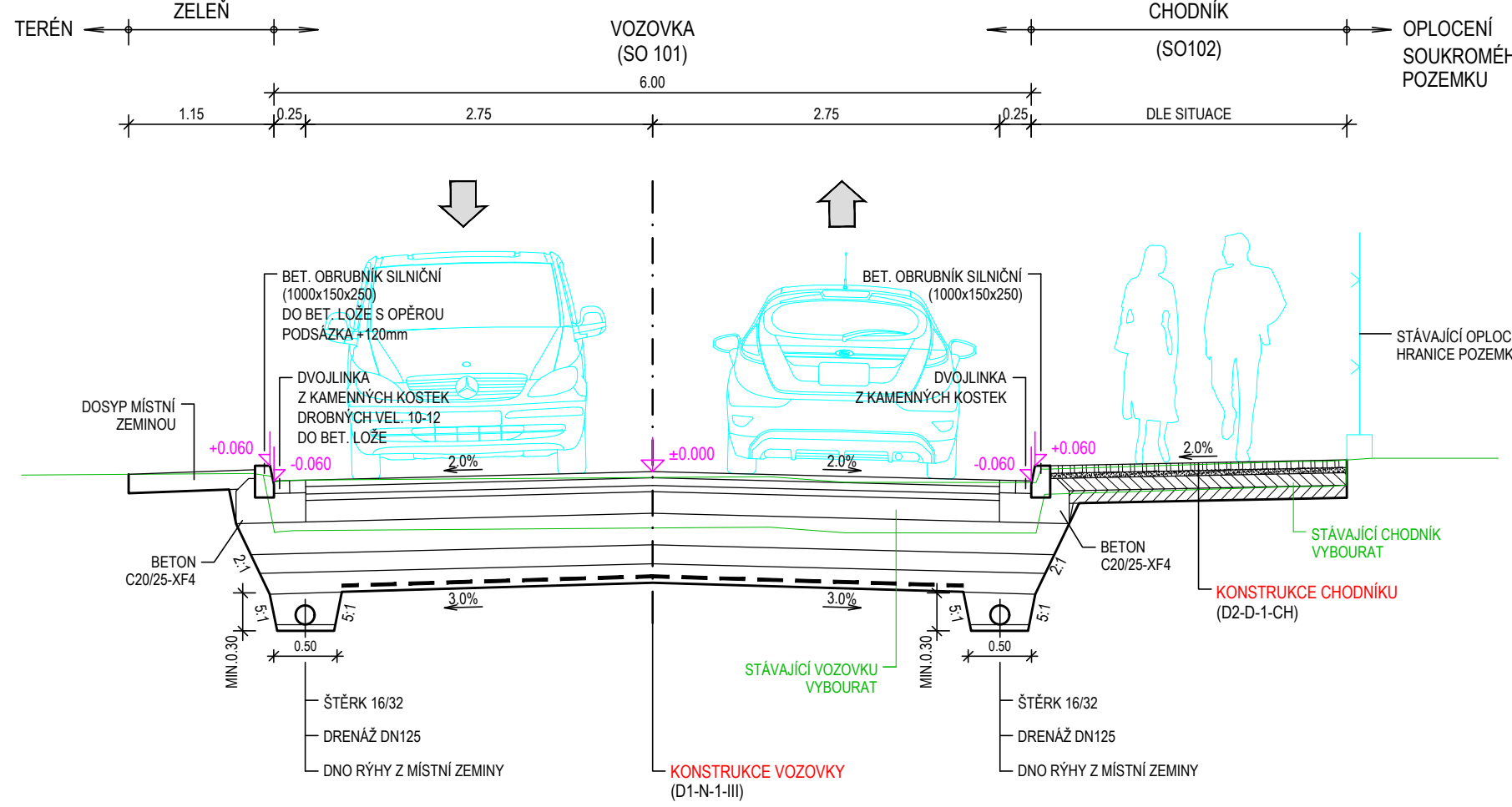
BET. ZÁMKOVÁ DLAŽBA ČERVENÁ	DL I	80mm	ČSN 736131-1
(TYP DLE DISPOZIC INVESTORA)			
KAMENNÁ DRŤ 2/5	L	40mm	
SMĚS STMELENÁ CEMENTEM	SC 0/32; C ₃₄	100mm	ČSN 736124-1
ŠTĚRKODRŤ 0/45	ŠD _A	100mm	ČSN 736126-1
+ ÚPRAVA PLÁNĚ S UROVNÁNÍM			
CELKEM		320mm	

POZN. 1:
V MÍSTĚ STAVBY, KDE DOCHÁZÍ KE KOLMĚMU KŘÍŽENÍ VOZIDLOVÉ KOMUNIKACE STÁVAJÍCÍM VEDENÍM PLYNOVODU ČI PLYNOVODNÍCH PŘÍPOJEK NEBUDE VYMĚNA PODLOŽÍ PROVÁDĚNA. V TĚCHTO MÍSTĚCH OČEKÁVÁME DOSAŽENÍ POŽADOVANÉ ÚNOSNOSTI PODLOŽÍ, A TO DÍKY PROVEDENÍ STÁVAJÍCÍHO VEDENÍ PLYNOVODU A PŘÍPOJEK S PŘEDPISANÝM PÍSKOVÝM PODSYPEM, ZÁSYPEM A POŽADOVANÝM HUTNĚNÍM. TÍM PÁDEM STAVBOU NEBUDE DOCHÁZET KE SNÍŽENÍ POŽADOVANÉHO KRYTÍ PLYNOVODU, T.J. 30 - 40 cm MEZI ÚROVNÍ ZEMNÍ PLÁNĚ NAVRŽENÉ KOMUNIKACE A PОВRCHEM PLYNOVODU.

KONSTRUKCE VOZOVKY
(D1-N-1-III)

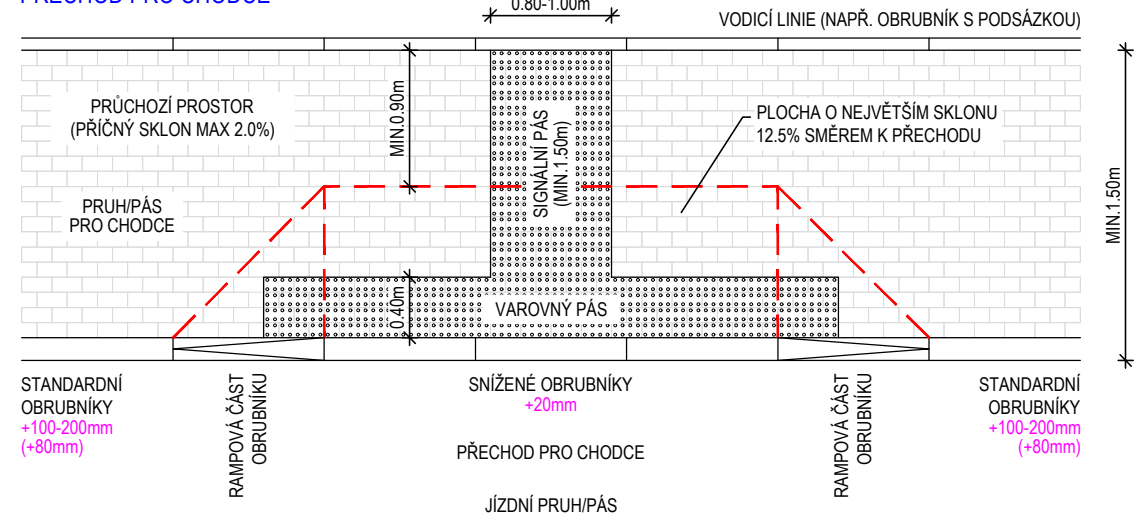
ASFALT. BETON PRO OBRUSNÉ VRSTVY	ACO 11+	50mm	ČSN EN 13108-1
SPOJOVACÍ POSTŘÍK	PS	0,25-0,60kg/m ²	ČSN EN 13808
ASFALT. BETON PRO LOŽNÍ VRSTVY	ACL 16+	60mm	ČSN EN 13108-1
SPOJOVACÍ POSTŘÍK	PS	0,25-0,60kg/m ²	ČSN EN 13808
ASFALT. BETON PRO PODKLADNÍ VRSTVY	ACP 16+	50mm	ČSN EN 13108-1
MECH. ZPEVNĚNÉ KAMENIVO	MZK	170mm	ČSN 736126-1
ŠTĚRKODRŤ 0/45 (0/63)	ŠD _A	250mm	ČSN 736126-1
DRČENÉ KAMENIVO 8/16/32		150mm	ČSN 736126-1
DRČENÉ KAMENIVO 8/16/32		150mm	ČSN 736126-1
(SANACE PODLOŽÍ PŘÍP. ZLEPŠENÍ ZEMINY VÁPNEM)			
(TL 300mm - DO KONSTRUKCE SE NEZAPOČÍTÁVÁ)			
VYSOKOPEVNOSTNÍ GEOTEXTILIE (TAHOVÁ PEVNOST MIN. 60kN/m)			
+ ÚPRAVA PARAPLÁNĚ S UROVNÁNÍM			
CELKEM		MIN. 580mm (880mm)	

POZEMNÍ KOMUNIKACE VĚTEV "A"
KM CCA 0,058 - CCA 0,270

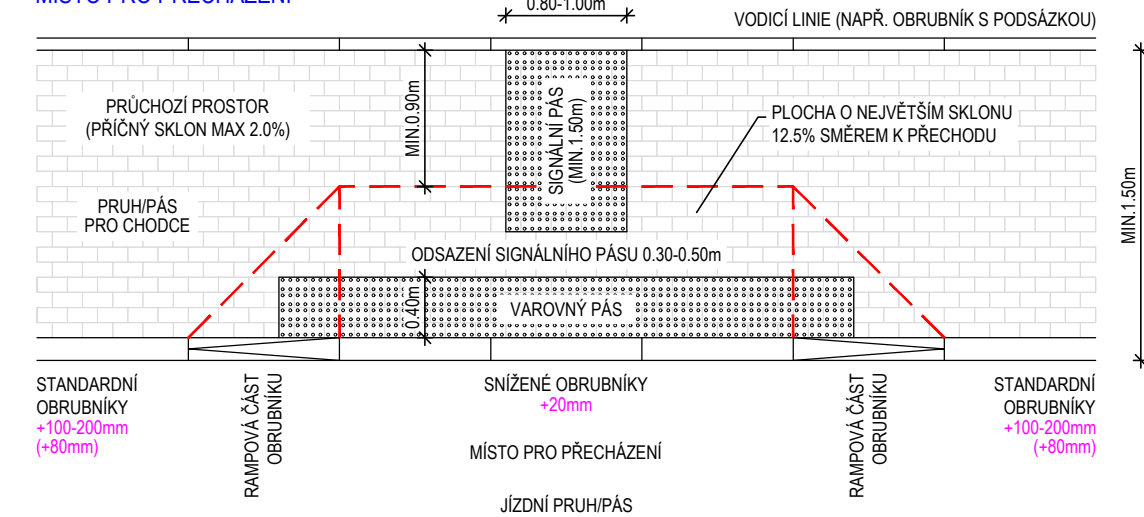


BET. ZÁMKOVÁ DLAŽBA ŠEDÁ	DL I	60mm	ČSN 736131-1
(TYP DLE DISPOZIC INVESTORA)			
KAMENNÁ DRŤ 2/5	L	40mm	
SMĚS STMELENÁ CEMENTEM	SC 0/32; C ₃₄	100mm	ČSN 736124-1
ŠTĚRKODRŤ 0/45	ŠD _A	100mm	ČSN 736126-1
+ ÚPRAVA PLÁNĚ S UROVNÁNÍM			
CELKEM		300mm	

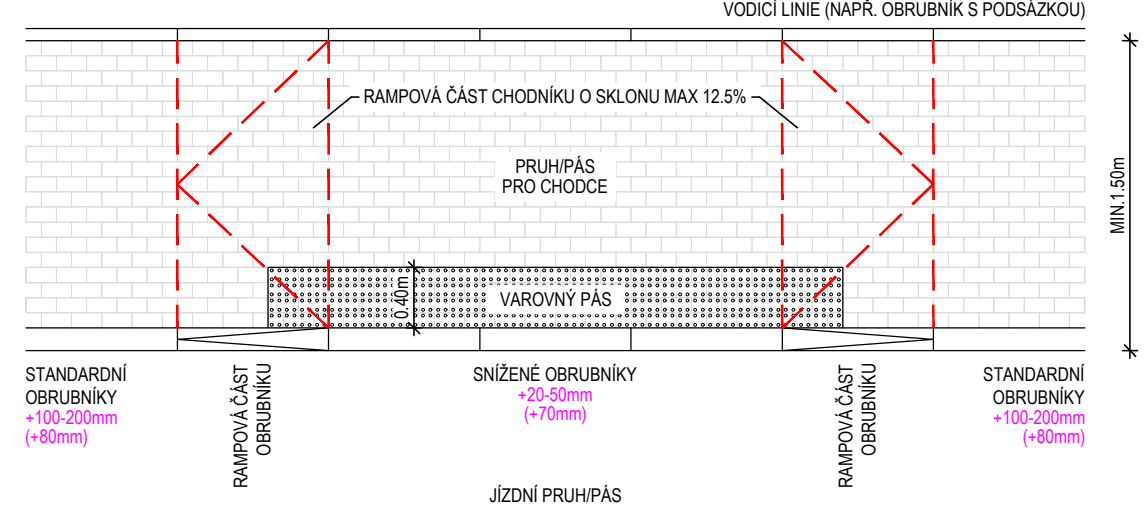
STANDARDNÍ HMATOVÉ ÚPRAVY - SNÍŽENÍ OBRUB NA MÉNĚ NEŽ 80mm
PŘECHOD PRO CHODCE



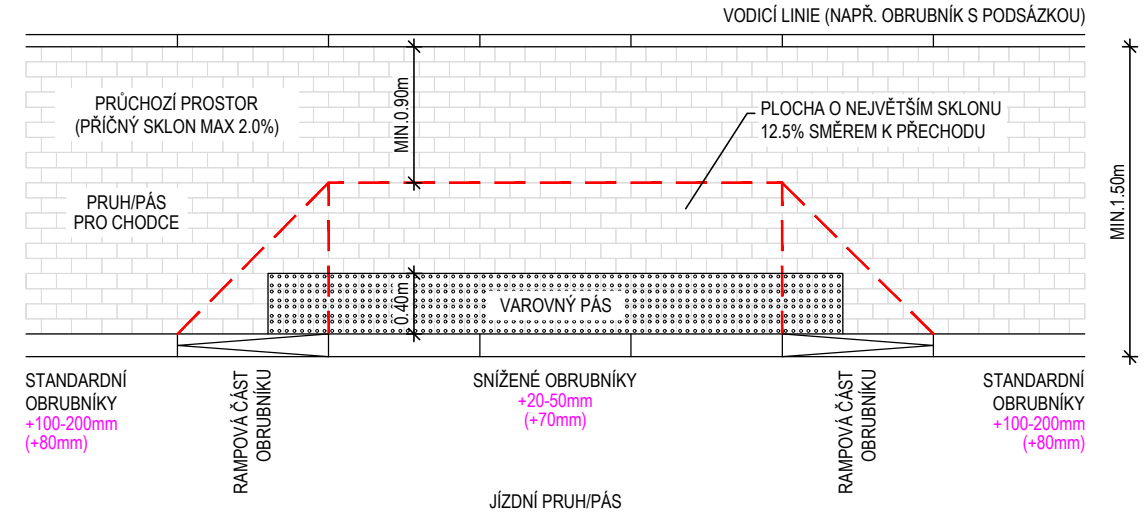
STANDARDNÍ HMATOVÉ ÚPRAVY - SNÍŽENÍ OBRUB NA MÉNĚ NEŽ 80mm
MÍSTO PRO PŘECHÁZENÍ



STANDARDNÍ HMATOVÉ ÚPRAVY - SNÍŽENÍ OBRUB NA MÉNĚ NEŽ 80mm
SJEZD A SAMOSTATNÝ SJEZD - CELOPLOŠNÉ SNÍŽENÍ



STANDARDNÍ HMATOVÉ ÚPRAVY - SNÍŽENÍ OBRUB NA MÉNĚ NEŽ 80mm
SJEZD A SAMOSTATNÝ SJEZD



POZN. 2:
PŘÍPADNÉ ZAMĚŇOVÁNÍ MATERIÁLŮ NAVRŽENÝCH KONSTRUKČNÍCH VRSTEV BUDE ODPOVÍDAT TP 170 NAVRHOVÁNÍ VOZOVEK POZEMNÍCH KOMUNIKACÍ, VE ZNĚNÍ JEHO DODATKU A BUDE ODSOUHLASENO PROJEKTANTEM

HLAVNÍ PROJEKTANT:		ING. ARCH. VLADIMÍR SMILNICKÝ		<div><div><div>KO TO TEN S A T</div><div>TA S P O L S R O O A T E L I E R</div></div></div> <div>T E N E T</div> <div>S P O L S R O O</div> <div>ARCHITEKTONICKÝ ATÉLIÉR</div> <div>HORSKÁ 64, 541 01 TRUTNOV</div>
ZODPOVĚDNÝ PROJEKTANT:		ING. ARCH. VLADIMÍR SMILNICKÝ		
VYPRACOVAL:		ING. VLADIMÍR MARKS		
Č.ZAKÁZKY: 210085		DATUM: 06 / 2022	FORMÁT: 4 X A4	
STAVEBNÍK: MĚSTO DVŮR KRÁLOVÉ NAD LABEM, NÁMĚSTÍ T. G. MASARYKA 38, 544 17 DVŮR KRÁLOVÉ NAD LABEM				STUPEŇ P.D.: DPS
DVŮR KRÁLOVÉ N. L. - UL. ZBOROVSKÁ REKONSTRUKCE D.1.2 SO 102 KOMUNIKACE PRO PĚŠÍ VZOROVÉ PŘÍČNÉ ŘEZY SO 102 - ČÁST 1				MĚŘ.: 1:50
				D.1.2.3.1